



**ANA
CROWNE PLAZA®**
CHITOSE

ANAクラウンプラザホテル千歳

MICE

with Advantages

MICEに、より以上のご満足を。
Satisfying MICE standards and more.





HOKKAIDO



ANA CROWNE PLAZA CHITOSE

成功する MICE の条件
Meeting all the necessary conditions for a successful MICE.

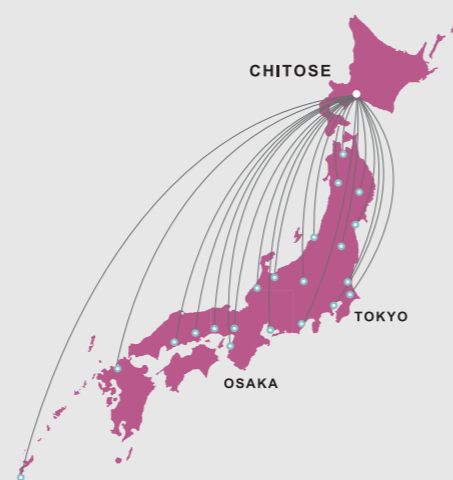


Advantage

1. 交通ネットワークの中心地 Central Network of Transportation

日本国内の主要都市はもちろん、世界の各都市からの直行便も就航している北海道の空の玄関口新千歳空港にほど近い、ANAクラウンプラザホテル千歳。道央圏の大動脈国道36号線や、道央自動車道、道東自動車道という高速道路を間近に控え、苫小牧港からのアクセスも容易な「空・陸・海」の交通ネットワークに恵まれています。

ANA CROWNE PLAZA CHITOSE is located near New Chitose Airport, Hokkaido prefecture's main gateway to the Japanese skies and international hub for direct flights to many countries abroad. The hotel is also near National Route 36 and two other major expressways, granting easy access to the seaport city of Tomakomai. We have got you covered and connected, from sea to sky to land.



ACCESS ▶ P3~4

Advantage

3. 世界基準のホスピタリティ Global Standard Hospitality

ANAクラウンプラザホテル千歳は、国内有数のホテルグループ、IHG・ANA・ホテルズグループジャパンの一員です。世界有数の客室数を誇るIHG（インターコンチネンタル ホテルズグループ）のグローバル基準のホスピタリティにとどまらず、MICEの企画・運営をサポートする特典プログラム「IHGビジネスリワーズ」やきめ細やかなイベントサービスをご提供いたします。

ANA CROWNE PLAZA CHITOSE is a member of IHG ANA Hotels Group Japan, a leading hotel operator in Japan and the world's largest hotel group by number of rooms. IHG (InterContinental Hotels Group) is not only committed to global standards in hospitality and top-tier quality service to meet all your needs, but also offers "IHG Business Rewards", a loyalty program for supporting MICE planning and management.

BRAND ▶ P7~8

Advantage

2. アフターMICEも多彩に充実 After MICE Excursions

千歳エリアには支笏洞爺国立公園に代表される大自然が美しくひろがり、四季折々に多彩なアクティビティをお楽しみいただけます。ここでしか目にすることのできない景観、乗馬やゴルフ、思い思いのウインタースポーツや温泉など、アフターMICEの楽しみも格別。また、千歳市内や近隣では、日本を代表する企業の工場を見学することもできます。

The Chitose area, including Shikotsu-Toya National Park, is rich in nature. Visitors can enjoy a variety of activities all year long. Exclusive sightseeing, horseback riding, golfing, soaking in natural hot springs, and indulging in winter sports are just a few very popular examples. In addition, several major Japanese companies with factories established in and around Chitose also offer guided tours.



ACTIVITY ▶ P5~6

Advantage

4. ハイグレードな設備と快適性 High Grade Facilities and Comfort

目的によってスタイルの異なるミーティングやイベントに対応可能な各種バンケットをはじめ、MICEを円滑に進行するうえで欠かせないハイグレードな設備やサポート体制が整っています。ワンランク上の客室環境やアメニティ、24時間ご利用いただけるビジネスセンターなど、ご滞在をより快適にする細やかなサービスも充実しています。

We have high grade facilities and support systems in place that can accommodate for smooth MICE operations, including various banquet halls to suit any style of meeting or event. To ensure our guests' comfort and satisfaction, we offer premium quality rooms, select bath amenities, and access to a 24-hour business center.

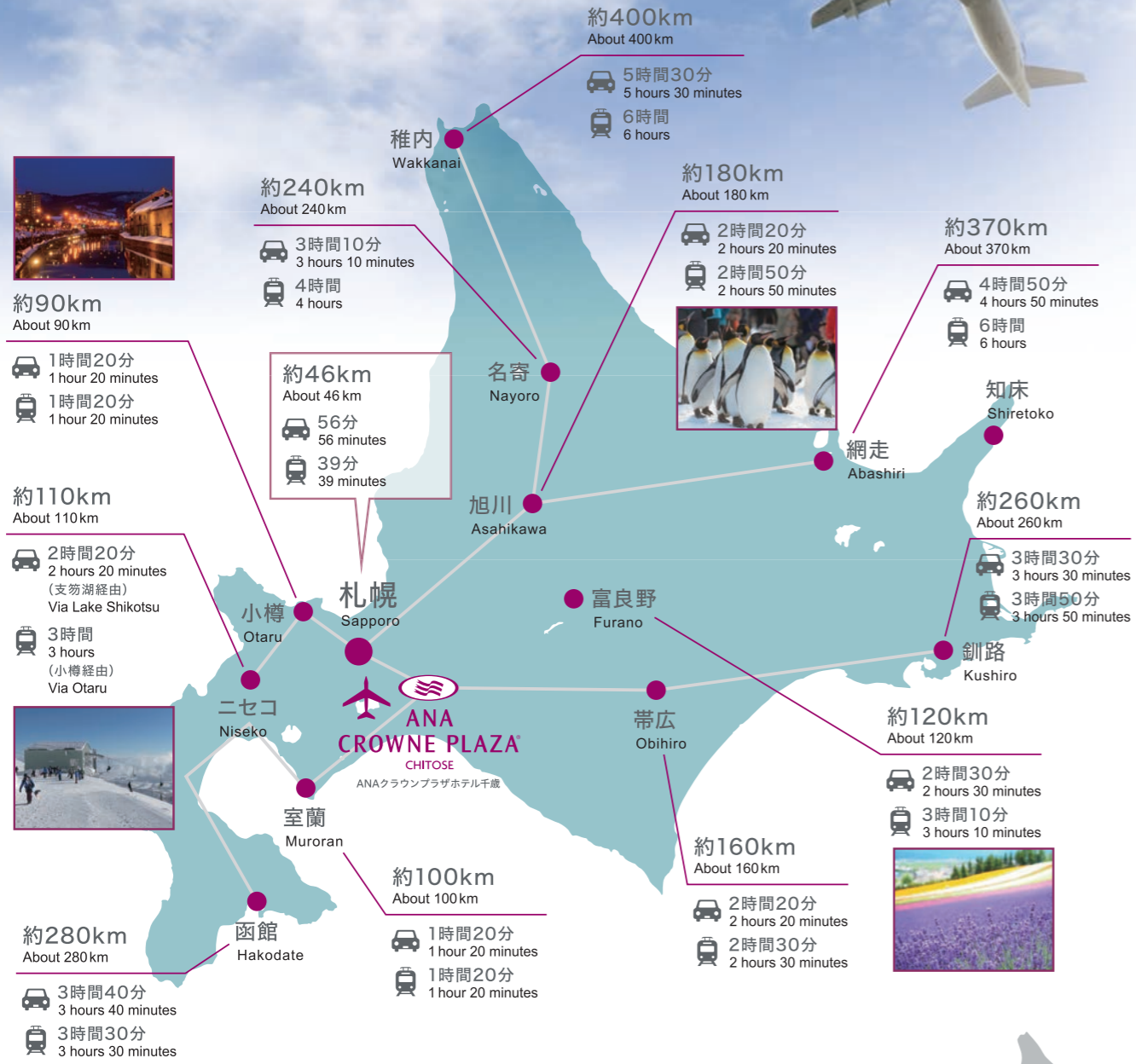


Banquet ▶ P9~10 Guest Room ▶ P11 Restaurant ▶ P12

Advantage 1.

交通ネットワークの中心地

Central Network of Transportation CHITOSE AREA ACCESS



約90km
About 90km

1時間20分
1 hour 20 minutes
1時間20分
1 hour 20 minutes

約110km
About 110km

2時間20分
2 hours 20 minutes
(支笏湖経由)
Via Lake Shikotsu
3時間
3 hours
(小樽経由)
Via Otaru



約280km
About 280km

3時間40分
3 hours 40 minutes
3時間30分
3 hours 30 minutes



国際線 就航路線 International Flights	●アジア ●北米 ●南米 ●ヨーロッパ ●オセアニア ●中東 ●アフリカ	Asia North America South American Europe Oceania Middle East Africa	17の国と地域 2カ国 1カ国 17カ国 5の国と地域 3カ国 1カ国	17 countries and regions 2 countries 1 country 17 countries 5 countries and regions 3 countries 1 country
---	--	---	---	---

直行便 Direct Domestic Flights

TOKYO 1日53便(1時間30分)
53 flights per day (1 hour 30 minutes)
OSAKA 1日12便(1時間50分)
12 flights per day (1 hour 50 minutes)
FUKUOKA 1日7便(2時間10分)
7 flights per day (2 hours 10 minutes)



※掲載情報は2018年1月現在
※As of January 2018

●アクセスにすぐれた絶好のロケーション。

Great Location and Easy Access

本格的シティ&エアポートホテルとして新千歳空港から至近距離に位置する当ホテルは、新千歳空港からはホテル専用の無料シャトルバスを運行。道央自動車道の千歳インターチェンジからも15分、千歳駅からも徒歩圏。さらにビジネスや観光の拠点札幌へ一直線で結ばれ絶好のロケーションを誇ります。

We are a full-fledged city and airport hotel located next to the international New Chitose Airport. Guests are offered free shuttle bus services between the hotel and airport. For those with personal transportation, we are only 15 minutes away by car from the Hokkaido Expressway. Also, the hotel is within walking distance to Chitose station, where direct trains and buses can be taken to Sapporo, the capital city of Hokkaido and the prefecture's center of business and tourism.

新千歳空港 (国内線) New Chitose Domestic Airport	シャトルバス Shuttle Bus	約20分 About 20 minutes
(国際線) International		約15分 About 15 minutes
道央自動車道 千歳I.C. Hokkaido Expressway Chitose Interchange	車 By Car	約15分 About 15 minutes
JR千歳駅 JR Chitose Station	徒歩 On Foot	約7分 About 7 minutes

●札幌にくらべて雪が少なく、穏やかな気候。

Mild Weather and Less Snow Than Sapporo

千歳市の年間の平均気温は6~8℃、最高気温は30℃程度。季節ごとの温度分布を見ると、長野県軽井沢とほとんど変わりません。冬の降雪量も少なく、札幌市に比べおおよそ半分程度となっています。

The average annual temperature in Chitose is between 6-8°C, peaking at around 30°C in the summer.

月 Month	1月 Jan.	2月 Feb.	3月 Mar.	4月 Apr.	5月 May	6月 Jun.	7月 Jul.	8月 Aug.	9月 Sep.	10月 Oct.	11月 Nov.	12月 Dec.
平均最高気温 ℃(F) The average maximum temperature	-1.0 (30.2)	0.5 (32.9)	5.7 (42.3)	12.1 (53.8)	18.9 (66.0)	19.2 (66.6)	22.3 (72.1)	26.4 (79.5)	22.4 (72.3)	14.6 (58.3)	5.6 (42.1)	1.2 (34.2)
平均最低気温 ℃(F) The average minimum temperature	-12.0 (10.4)	-11.0 (12.2)	-5.8 (21.6)	1.1 (34.0)	7.0 (44.6)	11.2 (52.2)	15.8 (60.4)	18.4 (65.1)	13.7 (56.7)	2.5 (36.5)	-4.1 (24.6)	-10.2 (13.6)
月降水量 mm(inch) Monthly rainfall	9.0 (0.35)	40.5 (1.59)	31.0 (1.22)	65.0 (2.56)	74.0 (2.91)	227.0 (8.94)	108.5 (4.27)	302.0 (11.89)	120.5 (4.74)	48.5 (1.91)	71.5 (2.81)	63.5 (2.50)
月降雪量 cm(inch) Monthly snowfall	42 (16.5)	76 (29.9)	25 (9.8)	-	-	-	-	-	-	0 (0)	23 (9.1)	98 (38.6)

千歳の気候(2016年) 出典:千歳市ホームページ
Climate of Chitose (2016) Source: Chitose city website



新千歳空港 New Chitose Airport

Advantage 2.

アフターMICEも多彩に充実

After MICE Excursions

CHITOSE AREA ACTIVITY

MICEのプログラムに活用できる、観光・アクティビティが豊富です。

A wide range of tourist activities is available for MICE programs.

日本屈指の水質でも知られる支笏湖や精霊の棲み家と伝えられる原生林など、奥深い自然が間近にひろがる千歳市。少し足を延ばすだけで、雄大な自然環境を満喫できるさまざまなアクティビティや観光スポットを気軽に体験できます。さらに、交通の要衝である千歳近隣には、大規模な工場施設も集中しています。MICEのプログラムの一環として、こうした工場の見学を盛り込むことなども可能です。

Chitose city is nestled in natural landscape and scenic destinations, including Lake Shikotsuko, known to have one of the best water qualities in Japan, and a primeval forest, where local folklore say spirits live amongst the trees. Visitors can enjoy many outdoor activities and picturesque sightseeing spots nearby. Also, as the Chitose area is an important transportation hub, it is home to many large scale factories that offer guided tours as part of MICE programs.

●ゴルフ Golf

ザ・ノースカントリーゴルフクラブ
The North Country Golf Club

(5km/12分)
(5km / 12 minutes)

桂ゴルフ倶楽部 (14km/23分)
Katsura Golf Club (14km / 23 minutes)

早来カントリー倶楽部 (21.9km/28分)
Hayakita Country Club (21.9km / 28 minutes)

恵庭カントリー倶楽部 (17.0km/25分)
Eniwa Country Club (17.0km / 25 minutes)

北海道クラシックゴルフクラブ
Hokkaido Classic Golf Club

(17.2km/22分)
(17.2km / 22 minutes)



北海道クラシックゴルフクラブ
Hokkaido Classic Golf Club



ザ・ノースカントリーゴルフクラブ
The North Country Golf Club

※ANAクラウンプラザホテル千歳からの距離・車での時間 (km/分)
※Distance from the ANA CROWNE PLAZA HOTEL CHITOSE (km / travel time by car)

●スキー Ski Resorts

ルスツリゾート
Rusutsu Resort

(81.9km/1時間26分)
(81.9km / 1 hour 26 minutes)

キロロリゾート (101km/1時間42分)
Kiroro Resort (101km / 1 hour 42 minutes)

札幌国際スキー場 (77.12km/1時間35分)
Sapporo Kokusai Ski Resort (77.12km / 1 hour 35 minutes)

ニセコアンヌプリ国際スキー場
Niseko Annupuri International Ski Area

(109km/1時間58分)
(109km / 1 hour 58 minutes)



ルスツリゾート
Rusutsu Resort



ニセコアンヌプリ国際スキー場
Niseko Annupuri International Ski Area

●冬のアクティビティ Winter Activities

ノース・スノーランド in 千歳
North Snow Land in Chitose

(5km/12分)
(5km / 12 minutes)

大人気のスノーラフティングやミニスノーモビル、雪上乗馬など冬の大自然を気軽に楽しめるスポット。

Immerse into winter adventure and enjoy the ever popular activities such as snow rafting, mini snowmobiling, and snow horseback riding.



●工場見学 Brewery and Factory Tours

麒麟ビール北海道千歳工場
Kirin Beer Hokkaido Chitose Brewery

(3.2km/7分)
(3.2km / 7 minutes)

「一番搾り 生ビール」の製造工程を五感で体感できる見学ツアーが体験できるほか、工場直送の出来たてビールを味わえるレストランもあります。

Visitors can observe the brewing process and enjoy fresh beer right in the restaurant.



カルビー北海道工場 (2.2km/5分)
Calbee Hokkaido Factory (2.2km / 5 minutes)

●自然 Nature

近隣は水質日本一に選ばれた支笏湖をはじめ、今なお手付かずの原生林や標高1,000mを越す風不死岳、恵庭岳、樽前山などの雄大な自然に囲まれています。

The Chitose area is enveloped by majestic nature. Lake Shikotsuko, chosen as having the best water quality in Japan, untouched primeval forests, and mountains reaching over 1,000 meters, such as Mt. Fuppushitake, Mt. Eniwa, and Mt. Tarumae, are all in close vicinity.

●乗馬体験 Horseback Riding

ノーザンホースパーク
Northern Horse Park

(14km/20分)
(14km / 20 minutes)

引退競走馬の見学やポニーショー、乗馬体験など子どもから大人まで楽しめる馬と自然のテーマパークです。

Whether you are young or just young at heart, this horse theme park offers visitors the chance to see retired race horses, enjoy a pony show, and experience the excitement of horseback riding.



●見学スポット Sightseeing Spots

サケのふるさと千歳水族館
Salmon Hometown Chitose Aquarium

(1.4km/5分)
(1.4km / 5 minutes)

サケや北方圏のさまざまな淡水魚を観察できます。また、千歳川の水を直接見られる日本初の施設「水中観察室」があります。

At the aquarium, salmon and many other freshwater fish which inhabit the northern regions, can be observed. Another highlight here is Japan's first "Underwater Viewing Zone" that allows visitors to see directly into the waters of the Chitose River.



支笏湖 Lake Shikotsu

(36.2km/42分) (36.2km / 42 minutes)
日本屈指の水質を誇るカルデラ湖。A caldera lake that boasts one of the best water qualities in Japan.



洞爺湖 Lake Toya

(118km/87分) (118km / 87 minutes)
ドーナツ型のカルデラ湖。ジオパークに登録。A donut-shaped caldera lake registered as a Global Geopark.

●ショッピング Shopping

千歳アウトレットモール・レラ (3.7km/7分)
Chitose Outlet Mall Rera (3.7km / 7 minutes)

北海道初、日本初進出のショップが140店以上集結したアウトレットモール

The first outlet mall in Hokkaido is home to over 140 brands and shops.

三井アウトレットパーク 札幌北広島 (29km/28分)
Mitsui Outlet Park Sapporo Kitahiroshima (29km / 28 minutes)



千歳アウトレットモール・レラ Chitose Outlet Mall Rera

Advantage 3.

世界基準のホスピタリティ

Global Standard Hospitality

ANA CROWNE PLAZA CHITOSE



グローバルホテルブランド

IHG (インターコンチネンタル ホテルズグループ) の一員として。

We are a global hotel brand as a member of IHG.

IHGは9つのファミリーブランドがあり、約100の国と地域において5,000以上のホテル、72万4000室を展開しています。IHG・ANA・ホテルズグループジャパンはIHGとANAの業務提携により設立されたジョイントベンチャー会社で、国内有数のホテル運営会社です。その一員である当ホテルは438の客室、大小8つの宴会場、5つのレストラン・バーなどを備え、北海道有数のスケールを誇ります。ビジネスとレジャー双方の利用目的に適したグローバルホテルブランドならではの快適さとおもてなしをご体感ください。

IHG operates multiple hotel brands all over the world. The IHG family includes 9 corporate names and maintains 724,000 rooms in over 5,000 hotels across nearly 100 countries and regions. IHG ANA Hotels Group Japan was established as a joint venture company by business agreement between IHG and ANA. Today, it is one of Japan's leading hotel operators. As a member of this international family, The ANA Crowne Plaza Chitose is a premier hotel in Hokkaido and offers 438 rooms, 8 banquet halls, and 5 restaurants and bars. Whether traveling on business or for pleasure, as a global hotel brand, we are committed to offering the best hospitality and comforts for all our guests.

IHGのイベントサポートプログラムに、おまかせください。

The IHG event support program has you covered.

独自の特典プログラム 

「IHG®ビジネスリWARDS」

About “IHG® Business Rewards”

IHG®ビジネスリWARDSは、対象のIHGホテルでの会議・宴会および客室のご利用金額に応じて、ポイントを獲得いただけるプログラムです。獲得されたポイントは、ホテル宿泊、商品券などお客様個人のギフトから社内で使えるアイテムまで、IHG®リWARDSクラブオンライン特典カタログの幅広いオプションの中から、お好きな特典に交換いただけます。

IHG® Business Rewards, is a loyalty program that allows guests to accumulate points according to conference, banquet, and room usage at participating IHG hotels. Points can be redeemed for personal or company rewards, such as hotel accommodation, gift certificates, and much more from the IHG® Rewards Club online redemption catalogue.

確かな成果へ導く、イベントサービス

Leading Successful Events

クラウン・イベント・ディレクター/皆様のイベントを確実に成功に導くために、最初のお問い合わせからイベント当日、終了後まで、ディレクションし、チームスタッフが責任をもってサポートいたします。

The Crowne Event Director / The support team will be there for you all the way from your first inquiry, to the day of the event, and through to after it ends.

2時間以内レスポンス保障/お客様のお問い合わせについては必ず2時間以内に回答いたします。*クラウン・イベント・チーム営業時間内に限ります。

Two-hour response guarantee / We guarantee responses to your inquiries within 2 hours. *During Crowne Event Team business hours.

デイリー・イベント・デブリーフ(イベント当日サポート)/イベント当日には、経験豊富なスタッフがお客様に積極的に声をかけニーズにお応えし、イベント終了後もフォローします。

Daily event debriefing (Support on event day) / Our experienced staff will meet all your needs throughout the event day.

Advantage 4.

ハイグレードな設備と快適性

High Grade Facilities and Comfort
ANA CROWNE PLAZA CHITOSE

Banquet

コンベンションをはじめ、さまざまな形式のミーティングやイベントに対応するバンケットや施設・設備をご用意。経験豊富なスタッフと充実のサービスで、理想的なMICEの実現をお手伝いさせていただきます。

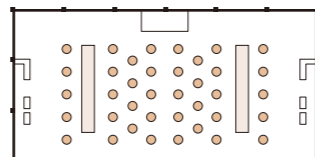
We have multiple banquet halls, facilities, and equipment suitable for many types of conventions, various styles of meetings, and a range of functions. We will help you to achieve your ideal MICE event.



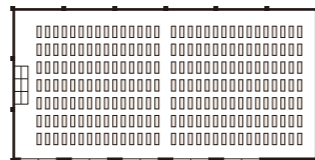
大宴会場「千歳の間」 タワー棟 2F TOWER 2F Large Banquet Hall "Chitosenoma"

ブッフェスタイルで1,000名、スクールスタイルで650名を収容できる面積1,000㎡の北海道内でも有数の大宴会場です。規模や目的にあわせ、会場の分割が可能。

Our large banquet hall is one of the biggest in Hokkaido, with a floor space covering 1,000m² and a capacity of 1,000 guests for a Buffet Style event or 650 guests for a School Style event. The hall can also be divided depending on the scale and purpose.



ブッフェスタイル Buffet Style



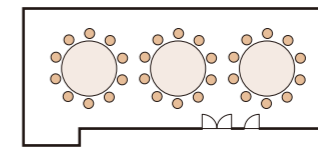
スクールスタイル School Style

宴会場 Banquet Hall	ブッフェ Buffet Style	スクール School Style	面積 Floor Space
全室 Full	1,000名	650名	1,000㎡
2/3	700名	400名	660㎡
1/2	500名	300名	490㎡
1/3	300名	200名	330㎡

スカイバンケット タワー棟 11F TOWER 11F Sky Banquet

最上階から眺める四季折々のパノラマビュー。昼は千歳の雄大な自然風景、夜は光きらめくロマンチックな夜景。洗練された時間を楽しむ優雅なスペースで贅沢なくつろぎをお楽しみいただけます。

Enjoy a wonderful panoramic view of each season from the top floor. The scene's magnificent natural landscape warmed by the sun slowly drifts into a romantic and sparkling night view in the evening. Enjoy the luxury and relaxing atmosphere in this elegant space.



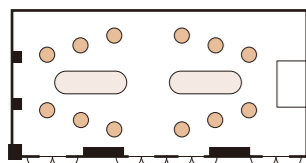
ディナースタイル Dinner Style

宴会場 Banquet Hall	ディナー Dinner Style	面積 Floor Space
全室 Full	36名	60㎡

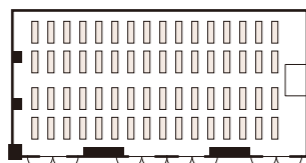
中宴会場「ゆうふつの間」 タワー棟 2F TOWER 2F Medium Banquet Hall "Yuufutsunoma"

ご利用の目的やスタイルに応じて、テーブルプランをアレンジできます。

We will help arrange table plans depending on the event purpose and style.



ブッフェスタイル Buffet Style



スクールスタイル School Style



宴会場 Banquet Hall	ブッフェ Buffet Style	スクール School Style	面積 Floor Space
全室 Full	180名	180名	250㎡
1/2	80名	80名	120㎡

ビジネスセンター タワー棟 1F TOWER 1F Business Center

24時間いつでも自由にご利用いただけます。

大きな書類を広げられる机や、コピー機・パソコンなどもご用意。ビジネスはもちろん、観光情報の収集にもお役立てください。

The business center, available 24-hours a day, offers wide desks, copy machines, and computers. We hope you will find it useful for not only business, but also for collecting tourist information.



万全のサポート体制 Extensive Support

大切な1日を素敵な思い出として心に残していただくために、お客様のあらゆるご要望に、イベントのプロが応えます。全館Wi-Fi環境完備、各種ビジネス機器も完備し、フロントデスクには24時間スタッフが常駐しております。

Our professional event staff will meet all your needs for your important day. WiFi is available throughout the hotel, while a wide range of business equipment and front desk attendants are at your service around the clock.

Advantage 4.

ハイグレードな設備と快適性

High Grade Facilities and Comfort

ANA CROWNE PLAZA CHITOSE

Guest Room

タワー棟とウイング棟に、全438室のゲストルームを展開。洗練されたインテリアや機能的な設備など、お客様の視点で快適さを追求しました。もちろん、Wi-Fiも全室完備です。

The Tower and Chitose Wing offer 438 rooms and WiFi internet connection throughout. In pursuit of comfort from a guest's perspective, no details were left untouched, from sophisticated room décor to functional facilities.

エグゼクティブ

Executive

ウイング棟 2~6F
WING 2-6F

富良野・美瑛に咲き乱れるラベンダーカラーをベースに、白樺の木々や雪景色をアクセントに織り交ぜ、北海道らしさを表現。57.3㎡のコーナーツインとツインルームの2タイプございます。

The room's lavender color embodies the summer blossoms in Furano and Biei towns, while the white birch accent undertones add an atmosphere of a snowy scene. These encompass the essence of Hokkaido.

Executive rooms come in two types: the regular Twin room and the Corner Twin room at 57.3m².



エグゼクティブツイン Executive Twin

プレミア

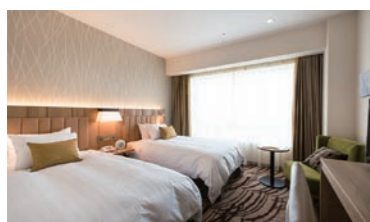
ウイング棟 2~6F
WING 2-6F

Premier

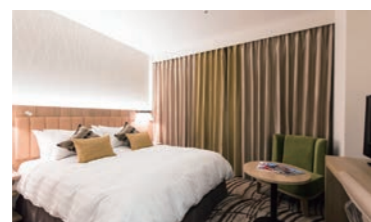
温もりを感じるナチュラルウッドの黄金色のアクセントカラーで、北の大地をイメージ。床面には黄金色の大地に立つ麦の穂のモチーフを配置しました。ツインとダブルの2タイプございます。

Accented in natural wood tones and gold hues, the rooms offer a warm atmosphere of the northern land. On the floor, visitors will find motifs of golden wheat.

Premier rooms come in two types: twin and double rooms.



プレミアツイン Premier Twin



プレミアダブル Premier Double

フィットネスルーム

Fitness Room

ウイング棟 1F
WING 1F

ランニングマシンやバランスボール、ダンベルなど、各種トレーニング機器を取り揃えました。ご宿泊のお客様は、24時間いつでも無料でお使いいただけます。

Hotel guests have free 24-hour access to the fitness room, where a wide range of training equipment is available, including treadmills, balance balls, and dumbbells.



エグゼクティブコーナーツイン Executive Corner Twin



Restaurant

北海道ならではの食を満喫していただける、さまざまなスタイルのレストランがそろっています。レストランを会場としたMICEプランも、お気軽にご相談ください。

The hotel is home to a variety of restaurants where guests can enjoy authentic Hokkaido dishes. Special events and meetings can also be held in restaurants. Please feel free to ask us about MICE plans.

オールデイダイニング「ハスカップ ザ・ガーデン」

ウイング棟 1F
WING 1FAll Day Dining
HASKAP
The Garden

All Day Dining "HASKAP THE GARDEN"

中庭を併設し開放感と高級感のある広々とした空間が、お客様をお迎えます。「Farm to Table」をテーマに、北海道産の新鮮な食材にこだわったアラカルトメニューやコース料理をご提供。朝・昼食のブッフェでも、豊富なメニューをご用意しています。

Guests are welcome to enjoy the wide courtyard with an open atmosphere and touch of luxury. Based on the "Farm to Table" concept, we are committed to using Hokkaido-fresh ingredients in our à la carte menu and course dishes. As the sun rises each day, a variety of breakfast favorites and lunch buffet are ready to be served.

貸切でのレセプションパーティ(182名程度)や、半個室での立食スタイルのブッフェパーティ(50名程度)などにもご利用可能です。Private reception parties (about 182 guests) and half-room standing buffet parties (about 50 guests) are also available upon request.



炉端焼レストラン「志古津」

Robotayaki Restaurant "Shikotsu"

ウイング棟 1F
WING 1F志古津
SHIKOTSU

北海道の新鮮な山海の幸を、炉端スタイルでじっくりとご堪能いただけます。料理に合う日本酒も豊富です。

Robotayaki is a Japanese-style barbecue where chefs cook in front of guests. There are plenty of fresh seafood, a selection of Hokkaido delicacies, and a variety of Japanese sake to choose from.



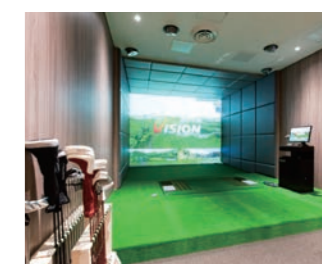
ザ・パーク バー

The Park Bar

ウイング棟 1F
WING 1FThe
PARK BAR
Golf Darts Billiard

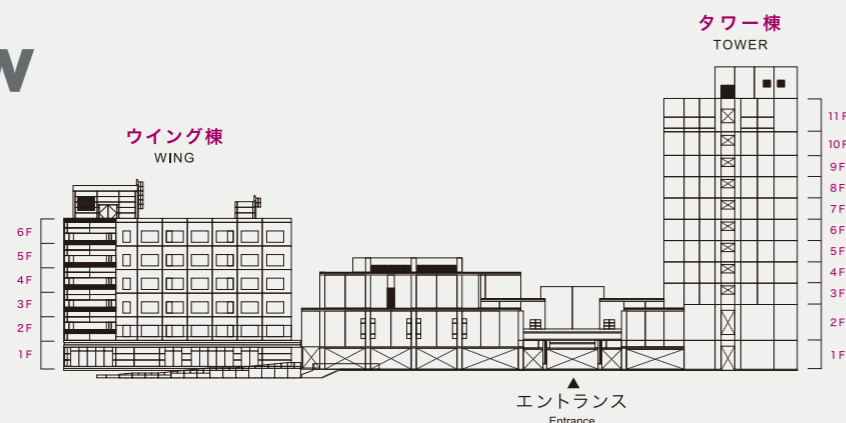
最新鋭のゴルフシミュレーションマシン3台のほか、ダーツやビリヤード台を設置。お酒や軽食とともにお楽しみいただけます。

In addition to the 3 state-of-the-art golf simulation machines, guests can enjoy a drink and snack over at the dart board and pool table.



ANA CROWNE PLAZA CHITOSE

Overview



客室 (438室)

- タワー棟(本館) 地上11階・288室
- ウイング棟(新館) 地上6階・150室

宴会場

- 大宴会場「千歳の間」 1,000㎡
- 中宴会場「ゆうふつの間」 250㎡
- 小宴会場(5部屋) 40~43㎡
- スカイバンケット 60㎡

レストラン&バー

- オールデイダイニング「ハスカップザ・ガーデン」 182席
- 炉端焼レストラン「志古津」 47席
- 寿司・海鮮焼「藤花」 70席
- 「ザ・パークバー」 34席
(ゴルフシミュレーション・ダーツ・ビリヤード完備)
- バーラウンジ「アストラル」 52席

その他

- 多目的カラオケルーム
- コンビニエンスストア
- ホテルショップ
- フィットネスルーム

※駐車場90台、大型バス専用スペース(無料)完備

Rooms (438 rooms)

- Tower (Main building) 11 stories · 288 rooms
- Wing (New building) 6 stories · 150 rooms

Banquet Halls

- Large Banquet Hall "Chitosenoma" 1,000m²
- Medium Banquet Hall "Yuufutsunoma" 250m²
- Small Banquet Hall (5 halls) 40 ~ 43m²
- Sky Banquet 60m²

Restaurant & Bar

- All Day Dining "HASKAP THE GARDEN" 182 seats
- Robotayaki Restaurant "Shikotsu" 47 seats
- "Fujihana" Sushi and Grilled Seafood 70 seats
- "The Park Bar" 34 seats
(Fully equipped with golf simulation machines, darts, and a pool table)
- "Astral" Bar Lounge 52 seats

Other

- Multipurpose Karaoke Room
- Convenience Store
- Hotel Shop
- Fitness Room

※Parking lot for 90 cars and free designated area for motor coaches

Advantage 5.

UNIQUE VENUE

北ガス文化ホール(千歳市民文化センター)

Kita Gas Cultural Hall (Chitose Citizens Cultural Center)

1,200席以上の大ホールを有する施設が、ANAクラウンプラザホテル千歳に隣接。

Conveniently next to the ANA CROWNE PLAZA CHITOSE is the Kita Gas Cultural Hall.

当ホテルに隣接する「北ガス文化ホール」は大・中2つのホールをはじめ、プラネタリウム、視聴覚室、会議室などを完備。各種コンベンション、ミーティング、研修のほか、多彩な文化活動や催し物に対応できます。

This complex includes mid to large sized halls that can seat over 1,200 guests and is complete with a planetarium, audio-visual room, and conference rooms. It can accommodate for a variety of convention meetings, training events, and cultural activities.



大ホール Large Hall



プラネタリウム Planetarium



中ホール Medium Hall

施設概要 Facility Overview

大ホール Large Hall	固定席1,214席 fixed 1,214 seats	大会議室(1室) Large Conference Room	210人 210 people
中ホール Medium Hall	固定席403席 fixed 403 seats	中会議室(2室) Medium Conference Rooms (2)	54人/72人 54 people / 72 people
リハーサル室 Rehearsal Room	166.0㎡ 166.0m ²	小会議室(2室) Small Conference Rooms (2)	48人/36人 48 people / 36 people



〒066-0036 北海道千歳市北栄2丁目2番11号
2-11 Hokuei 2-Chome, Chitose-shi, Hokkaido
TEL: 0123-26-1151
<http://www.chitosebunka.jp/>



ANA
CROWNE PLAZA®
CHITOSE

ANAクラウンプラザホテル千歳

〒066-8637 北海道千歳市北栄2-2-1
2-2-1 Hokuei, Chitose-shi | Hokkaido
TEL 0123-22-2311 FAX 0123-27-5500
www.anacrowneplaza-chitose.jp